



SMARTPOWER™ Ultra

Zeer geconcentreerd solid detergent voor machinaal vaatwassen

Prestaties

- ▲ Ervaar de beste reinigingsresultaten in hun klasse met het professionele SMARTPOWER™-programma
- ▲ Uitstekende reinigings- en bleekprestaties
- ▲ Actieve ontschuimende stoffen

Efficiëntie

- ▲ Voor gebruik in middelhard water
- ▲ Innovatief doseersysteem voorkomt dat te veel product wordt gebruikt en zorgt daardoor voor totale kostenbeheersing
- ▲ Geschikt voor gebruik met het gebruikelijke vaatwerk (porselein, glas, roestvrij staal, enzovoort)
- ▲ De geconcentreerde blokken gaan lang mee, nemen weinig opslagruimte in beslag en optimaliseren de gebruikskosten

Veiligheid

- ▲ De lichtgewicht blokken kunnen veilig en gemakkelijk opgeslagen, gedragen en geladen/aangevuld worden
- ▲ Onderdeel van onze vorm- en kleurgecodeerde SMARTPOWER™-reeks

Duurzaamheid

- ▲ Tot 95% minder verpakking vergeleken met standaard vaatwassystemen
- ▲ Tot 70% minder transportgerelateerde CO2-emissies vergeleken met standaard vloeibare vaatwasdetergenten



Gebruiksaanwijzing

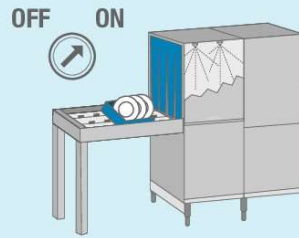


1. Controleer het hygiëneplan, het veiligheidsinformatieblad en het productlabel voor gedetailleerde gebruiksinformatie.



recommended

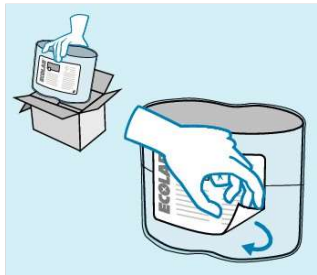
2. Draag geschikte beschermende kleding wanneer u het onverdunde product hanteert.



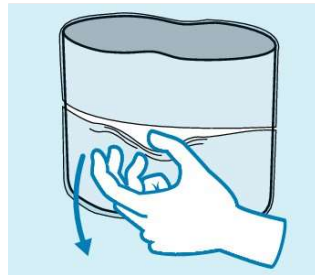
3. Was het serviesgoed en bestek volgens de standaardprocedure in de vaatwasmachine.



4. Vul het productreservoir bij wanneer het controllerscherm dat aangeeft (het scherm wordt rood en er klinkt een alarm). U kunt het alarm uitschakelen via de knop onder het scherm of door het reservoirdeksel te openen.



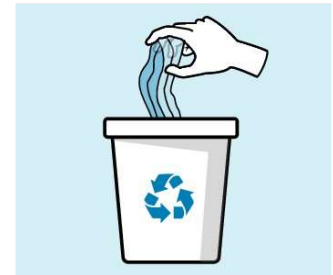
5. Haal een nieuw blok uit de verpakking. Verwijder het productlabel van het blok en gooi weg.



6. Verwijder het onderste deel van het plastic folie van het blok.



7. Plaats het product in het open reservoir van de dispenser. Verwijder het bovenste deel van het plastic folie. Het scherm wordt automatisch blauw. Sluit het deksel.



8. Gooi het plastic folie weg via het gebruikelijke afvalkanaal.

Speciale opmerkingen

- ▲ Uitsluitend voor gebruik met Ecolab-dispenser. Uw Ecolab-specialist zal de dispenser aanpassen aan uw specifieke reinigingsbehoeften.
- ▲ Gebruik samen met SMARTPOWER™-naspoelproducten en SMARTPOWER™-voorweekproducten voor de beste hygiënische resultaten.
- ▲ Alleen voor professioneel gebruik.

Milieu-advies

- ▲ Probeer pas te wassen zodra de rekken en de machine volledig gevuld zijn.
- ▲ Om een te lage of te hoge dosering te voorkomen, zal een Ecolab-vertegenwoordiger de machine op de geschikte concentratie instellen.
- ▲ Informatie over het weggooien van lege verpakking: recycle als zachte plastic verpakking

Veiligheidsinformatie

- ▲ Meng het product niet met een ander product.
- ▲ Raadpleeg het productlabel en het veiligheidsinformatieblad voor meer informatie en veiligheidsinstructies.

Opslag

- ▲ Opslaan tussen 0°C en 40°C, alleen in originele gesloten verpakking.

Verpakking

PRODUCT	ARTIKELNR.	VERPAKKING
SMARTPOWER™ Ultra	9087530	4 x 3,1 kg
SMARTPOWER™ Ultra	9087490	4 x 3,1 kg
SMARTPOWER™ Ultra	9087510	4 x 3,1 kg

Worldwide Headquarter
Ecolab Inc.
1 Ecolab Place, St. Paul, MN55102
1.800.35.CLEAN

European Headquarter
Ecolab Europe GmbH
Hofwiesenstrasse 349
CH-8050 Zürich
Switzerland

Ecolab Netherlands
Ecolab B.V.
Oude Rhijnhofweg 17
2342 BB Oegstgeest
Tel: +31 71 524 1100

Ecolab Belgium
Ecolab BV/SRL
Noordkustlaan 16C
1702 Groot-Bijgaarden
Tel: +32 2 467 51 11